

Diagnosticējošais darbs bioloģijā 8.klasē

1 задание.

Каково значение животных в экосистеме? Выбери правильный ответ.

- A Путем фотосинтеза производят органические вещества.
- B Потребляют органические вещества, созданные другими организмами.
- C Затормаживают поток энергии.

2 задание.

Которое из утверждений характеризует выводковых птиц? Выбери букву правильного ответа.

- A Птицы, птенцы которых выклевываются из яиц беспомощными, слепыми, неоперенными.
- B Птицы, птенцы которых сразу после выклевывания способны самостоятельно найти пищу.
- C Птицы, которые о птенцах заботятся их выкармливая.
- D Птицы, птенцы которых своих конкурентов выталкивают из гнезд.

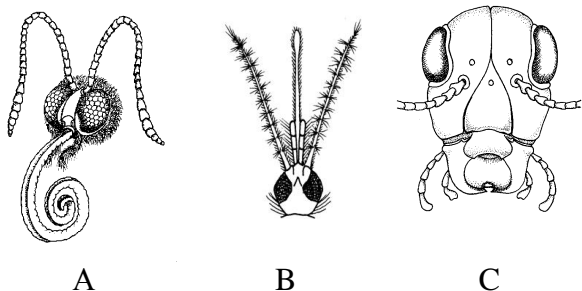
3 задание.

Который признак не соответствует характеристике класса рыб? Выбери правильный ответ.

- A Орган боковой линии позволяет ощущать направление и силу потока воды.
- B Рыбы дышат жабрами.
- C Для самозащиты рыбы способны сбросить хвост.
- D Движения рыб обеспечивают плавники.

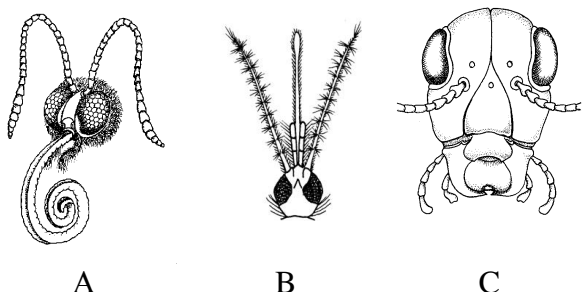
4 задание.

С которой буквой обозначен тип ротовых органов животного, которой грызет листья растений.



5 задание.

С которой буквой обозначен тип ротовых органов животного, которой прокалывает кожу животного и сосет.



6 задание.

Многие насекомые являются вредителями культурных растений. Которое из перечисленных животных неуместно в данном списке? Выбери правильный ответ.

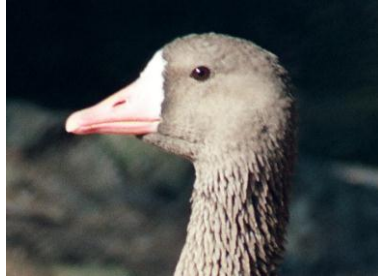
- A Капустница (капустная белянка)
- B Колорадский жук
- C Еловый короед-типограф
- D Медоносная пчела

7 задание.

Рассмотри фотографии птиц. К соответствующему утверждению о форме клюва, допиши букву, которой обозначены фотографии.



A



B



C

	Функции клюва	Буква
1.	Раздирает мелких грызунов, чаще всего мышевидных.	
2.	Ухватывает водные растения.	
3.	Выдалбливает древесину и вытаскивает личинок насекомых.	

8 задание.

Прочитай текст и отметь, о каком растении написано в тексте.

Стелющееся растение с сильноразвитым, разветвленным корневищем. Стебель лежачий, в узлах укореняется. Листья черешковые – пальчатосложные, состоящие из пяти или семи продолговатых листочков. Листья перистонервно жилкованные с зубчатыми краями. Цветки одиночные на прямостоячих цветоножках. Цветки с пятью лепестками, а тычинок больше пяти.



A



B



C

9 задание.

Изучи фотоснимки и отметь тот, на котором изображено растение, которое растет на полях и лугах.



А



В



С



Д

10 задание.

Головная вошь – насекомое, для которого характерно неполное превращение. В правильной последовательности запиши буквы тех признаков, которые характеризуют ход превращения этого насекомого.

Превращение головной вши в правильной последовательности			
--	--	--	--

Признаки	Буква
Из яйца развивается личинка, которая отличается от родительской.	А
Личинки питаются и растут.	В
Личинки превращаются в куколки.	С
Из яйца развивается личинка, которая похожа на родителей, только поменьше и не способна размножаться.	Д
Из куколки вылупляется взрослая особь.	Е
Из личинки формируется взрослый индивидуум.	Ф

11 задание.

Таблица отображает закономерность между количеством икринок, яиц и заботой животных о потомстве.

Название животного	Количество икринок, яиц	Забота животных о потомстве
Треска	0,2 – 2,4 миллиона	не заботится
Прудовая лягушка	2000 - 3000	не заботится
Уж	10-40	отложенные яйца прячет в перегное или в торфе
Колюшка девятииглая	80-960	самец охраняет кладку икринок

Какая зависимость наблюдается между количеством икринок, яиц и заботе животных о потомстве?

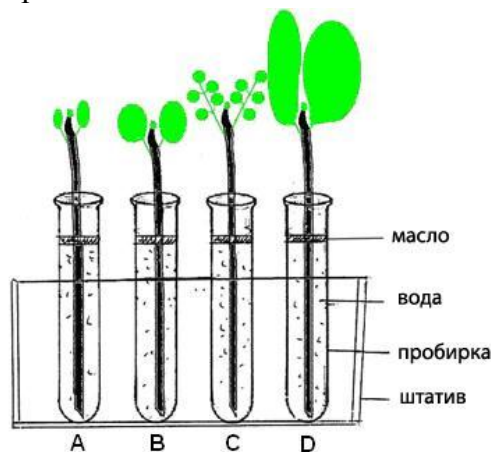
А Большое количество икринок или яиц необходимо потому, что родители не заботятся о потомстве.

В Нет взаимосвязи между количеством икринок или яиц и заботой родителей о потомстве.

С Большое количество икринок или яиц необходимо потому, что о их сохранности заботятся родители.

12 задание.

Рассмотри рисунок и выбери правильный ответ. Какое из нарисованных растений в сутки испарит наибольшее количество воды?



13 задание.

Прочитай текст и отметь правильный ответ.

Садовник тщательно смыл пыль и водоросли со стеклянного покрова теплицы. О каком процессе жизнедеятельности тепличных растений он заботился?

А о фотосинтезе

В о дыхании

С о движении

Д о всасывании растением минеральных веществ

14 задание.

На уроке биологии каждый ученик получил задание – изготовить микропрепарат листа комнатного растения и изучить строение растительной клетки. Какое из перечисленных принадлежностей необходимо ученику для выполнения задания?

А термометр

В световой микроскоп

С ручная лупа

Д стеклянная палочка

15 задание.

Ученики планировали экскурсию на реку с целью определить и сфотографировать водных беспозвоночных. С собой ученики взяли: ванночку для воды, планктонную сетку, фотоаппарат, весы и определитель водных беспозвоночных. Какое из принадлежностей лишнее и не соответствует целям исследования?

- А определитель водных беспозвоночных.
- В весы
- С фотоаппарат
- Д планктонная сетка
- Е ванночка для воды

16 задание.

Тебе необходимо спланировать исследование на тему: «Наблюдение и определение улиток на пробной площадке».

Все шаги данного описания хода работы расставь в правильном порядке и запиши соответствующую букву данного этапа.

Номер по порядку	Буква	Этапы исследования
Шаг 1		А Чтобы найти улиток, осмотреть почву пробной площадки, растения (нижнюю часть листьев), осмотреть камни, опавшие сучья и листья.
Шаг 2		В Установить пробную площадку.
Шаг 3		С В пробной площадке сосчитать всех улиток каждого вида.
Шаг 4		Д Используя определитель, определить виды найденных улиток.

17 задание.

Во время лабораторной работы изучи заполненную учеником таблицу о моллюсках, о среде проживания улиток и различных формах раковин улиток.

Название моллюска	Среда обитания	Раковина (двустворчатая/ассиметричная)
Беззубка	Пресные воды	Двустворчатая
Древесная улитка	Суша	Ассиметричная
Прудовик	Пресные воды	Ассиметричная
Макома балтийская	Соленые воды	Двустворчатая
Виноградная улитка	Суша	Ассиметричная

Какой из выводов ученика о приспособленности раковин моллюсков к конкретной среде проживания правильный?

- А Двустворчатая раковина имеется у сухопутных улиток.
- В Ассиметричная раковина имеется только у водных моллюсков.
- С Двустворчатая раковина имеется только у водных моллюсков.
- Д Ассиметричная раковина имеется только у сухопутных улиток.

18 задание.

Прочитай текст, рассмотри рисунок и ответь на вопрос.

На купленной пачке семян моркови нарисована информация об условиях посева и выращивания этого растения.



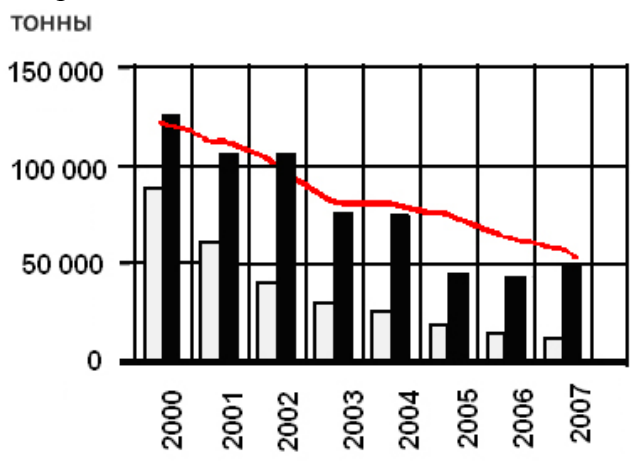
Какое из данных утверждений подтверждает информацию, размещенную на пачке семян?

- A Морковь следует сеять с апреля до мая на глубину 4 см.
- B Морковь следует сеять на глубину 25 см., расстояние между рядами 2 см., а расстояние между растениями в ряду 4 см.
- C Морковь следует сеять на глубину 2 см., а убирать урожай с августа до сентября.
- D Морковь следует сеять на глубину 2 см., а убирать урожай с апреля до июня.

Текст относится к следующим 4 заданиям.

Прочитай текст и рассмотри диаграмму!

Балтийская треска *Gadus morhua callarias* (L.) относится к классу костных рыб, отряду трескообразных и семейству тресковых. В диаграмме отображен улов трески в Балтийском море.



Обозначения:

- белый цвет колонок – рекомендованное Международным советом по исследованию моря (ICES) количество отлова трески;
- черный цвет колонок – количество отлова трески, утвержденное Европейским Союзом;
- красная линия – биомасса нерестящейся трески.

19 задание.

В каком году Европейское Сообщество утвердило наибольшее количество отлова трески?

Запиши ответ: _____

20 задание.

Выбери соответствующий диаграмме ответ. Каким образом утвержденное Европейским Союзом количество отлова трески, начиная с 2000 года влияет, на количество нерестящейся трески в Балтийском море?

A увеличивает

B не изменяет

C уменьшает

D в некоторые годы увеличивает, а в другие уменьшает

21 задание.

Сделай соответствующий диаграмме вывод. Почему Международный совет по исследованию моря (ICES), начиная с 2000 года, ежегодно дает рекомендации по количеству отлова трески?

A Чтобы уменьшить численность и биомассу трески, нерестящейся в Балтийском море.

B Чтобы лучше исследовать численность трески в Балтийском море.

C Чтобы увеличить численность и биомассу трески в Балтийском море.

22 задание.

Как именуется, упомянутая в тексте, наивысшая систематическая единица трески? Выбери правильный ответ.

A Вид

B Отряд

C Класс

D Семейство