

DIAGNOSTICĒJOŠAIS DARBS PAR CEĻU SATIKSMES DROŠĪBAS JAUTĀJUMIEM 4.KLASEI

1. UZDEVUMS

Sarindo situāciju attēlus tādā secībā, kas parāda, kā droši var šķērsot brauktuvi!



2. UZDEVUMS

Uzmanīgi aplūko situāciju attēlus!

Ja attēlotā situācija ir droša, atbildi ar jā.

Ja attēlotā situācija apdraud tavu drošību, tad ar nē!

SITUĀCIJU ATTĒLI

ATBILDE



JĀ NĒ



JĀ NĒ



JĀ NĒ



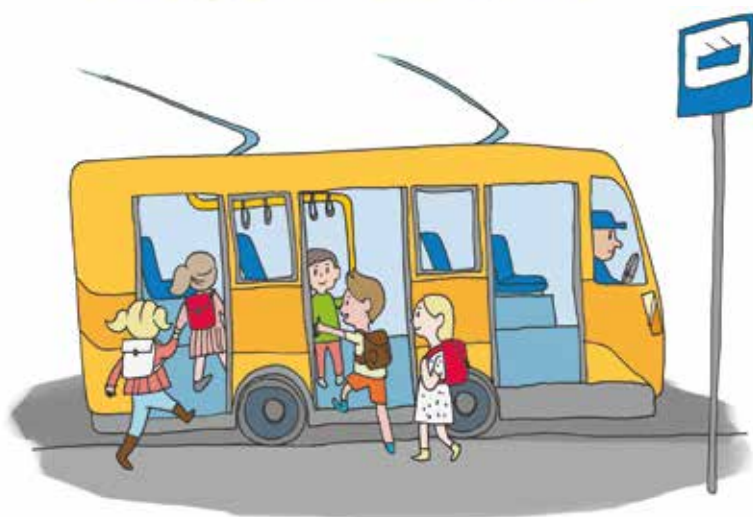
JĀ NĒ



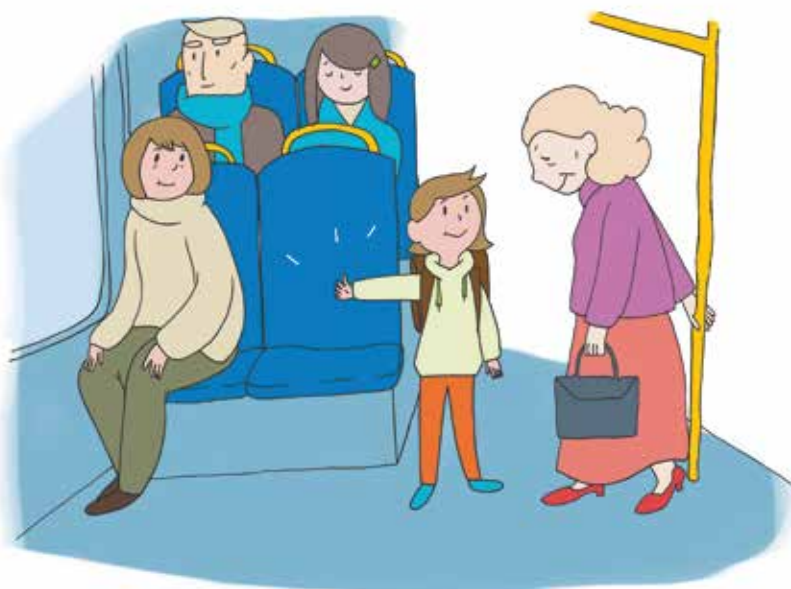
JĀ NĒ



JĀ NĒ



JĀ NĒ



JĀ NĒ

3. UZDEVUMS

Uzmanīgi izlasi apgalvojumus!

Ja apgalvojums ir pareizs, tad atbilde ar jā.

Ja apgalvojums ir nepareizs, tad ar nē !

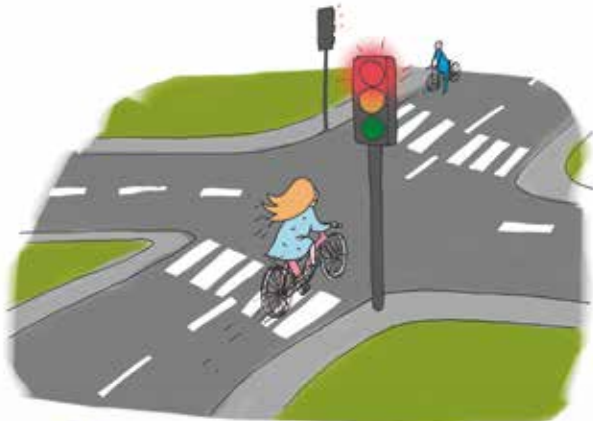
APGALVOJUMS	VĒRTĒJUMS	
Pie velosipēda iegādes svarīgi ir izvēlēties pareizo rāmja augstumu.	JĀ	NĒ
Braucot ar velosipēdu varu veikt pārgalvīgus trikus	JĀ	NĒ
Otrklasnieks viens pats ar velosipēdu drīkst braukt ārpus dzīvojamās zonās	JĀ	NĒ
Ja uz ielas vai ceļa ir velosipēdistu ceļš, kas apzīmēts ar zīmi „Velosipēdu ceļš”, tad drīkstu braukt tikai pa to	JĀ	NĒ
Manam velosipēdam jābūt aprīkotam ar bremsēm, skaņas signālu un atstarotājiem	JĀ	NĒ
Velosipēda vadītāja apliecību varu iegūt no 10 gadu vecuma	JĀ	NĒ
Braucot ar velosipēdu obligāti lietošu ķiveri līdz 12 gadu vecumam	JĀ	NĒ
Nepilngadīgam (līdz 18 gadiem) velosipēda vadītājam aizliegts vest uz velosipēda pasažieri	JĀ	NĒ

4. UZDEVUMS

Uzmanīgi aplūko situāciju attēlus!
Atzīmē vai velosipēdists ievēro ceļu satiksmes noteikumus!

SITUĀCIJU ATTĒLI

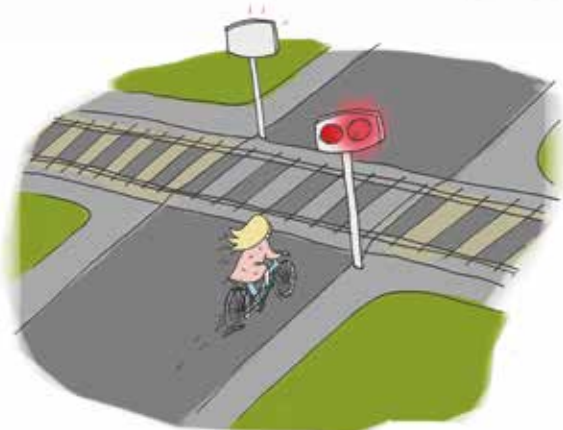
ATBILDE



JĀ NĒ



JĀ NĒ



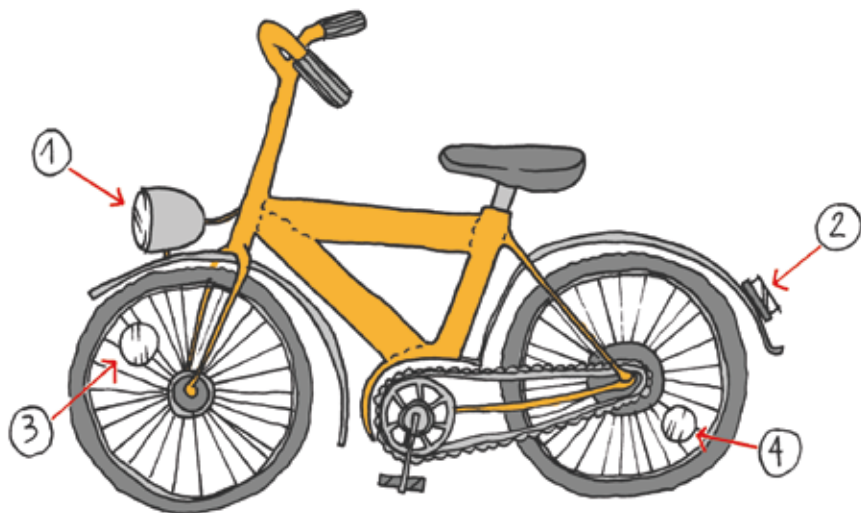
JĀ NĒ



JĀ NĒ

5. UZDEVUMS

Ieliec atbilstošu ciparu noteiktai atstarotāja krāsai!



KRĀSA	CIPARS
Lukturis ar baltu atstarotāju	
Sarkans atstarotājs	
Oranžs atstarotājs	
Oranžs atstarotājs	

6. UZDEVUMS

Uzmanīgi aplūko ceļa zīmes!

Atzīmē tās ceļa zīmes, kuras nosaka velosipēda ceļu.



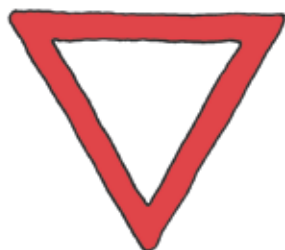
7. UZDEVUMS

Atzīmē ceļa zīmi, kura velosipēda vadītājam aizliedz turpināt ceļu.



8. UZDEVUMS

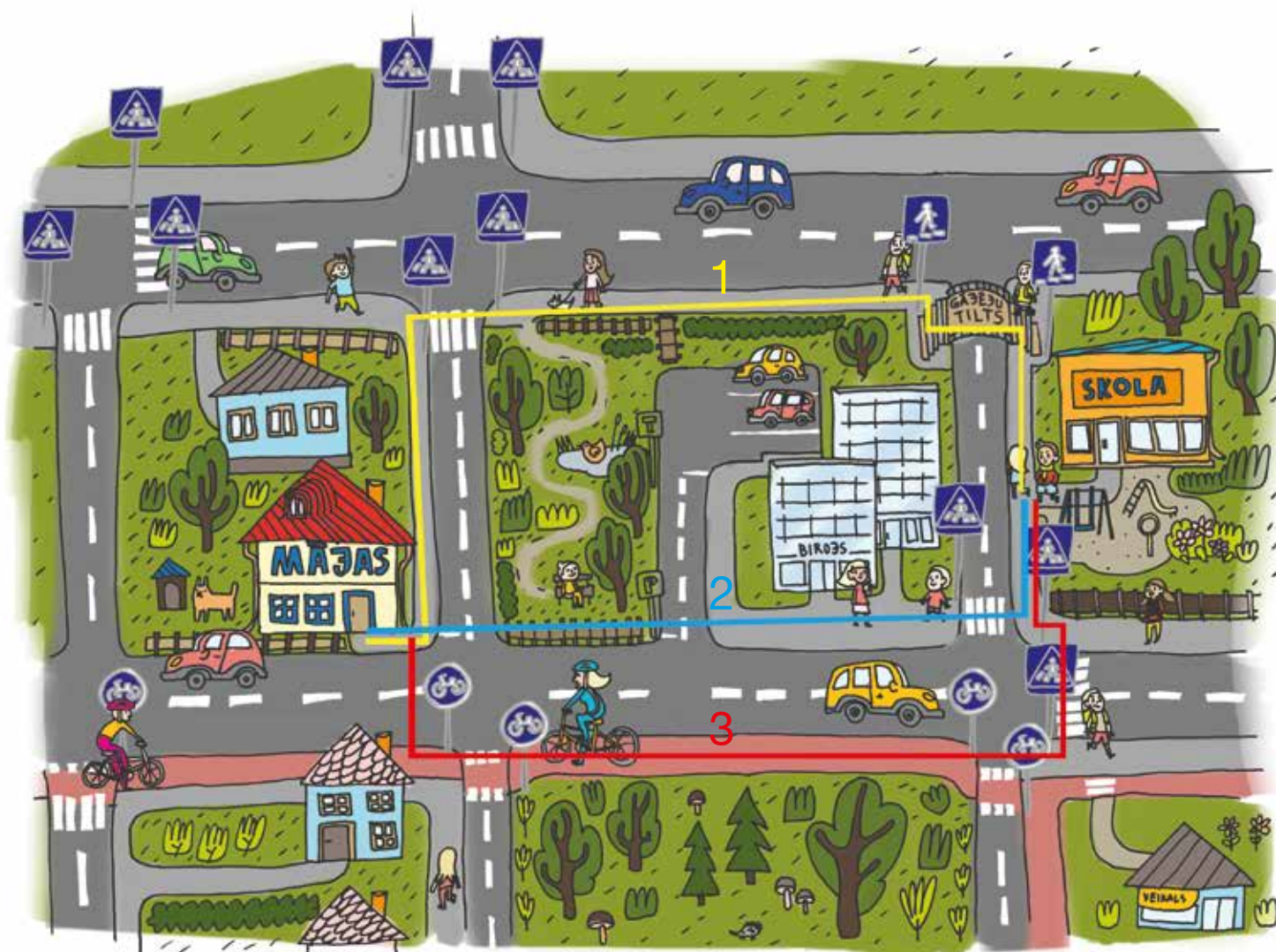
Atzīmē ceļa zīmi, kura norāda, ka velosipēda vadītājam ir pienākums dot ceļu citiem.



9. UZDEVUMS

Uzmanīgi aplūko attēlu!

Kurš no iezīmētajiem ceļiem kājāmgājējam ir drošākais ceļš no skolas uz mājām?



CEĻŠ NR. 1

CEĻŠ NR. 2

CEĻŠ NR. 3

TESTS

Izlasi un atzīmē pareizo atbildi!

1. Vai drīkst sākt šķērsot ielu, ja luksoforā deg dzeltenā signālgaisma?

- drīkst, ja ļoti steidzas
- nedrīkst
- drīkst, ja netuvojas neviena automašīna

2. Tuvumā nav gājēju pārejas. Ielas pretējā pusē Tu ieraugi draugu. Kad Tu šķērsosi brauktuvi?

- nekavējoties
- palaidīsi automašīnu no kreisās puses un skriesi
- tikai tad, kad tuvumā nebūs nevienas automašīnas

3. Izkāpjot no autobusa, ceļu drīkst šķērsot ...

- gar autobusa priekšpusi
- gar autobusa aizmuguri
- tikai tad, kad autobuss no pieturas aizbraucis

4. Ceļa zīmes jāievēro...

- transporta līdzekļa vadītājiem
- visiem ceļu satiksmes dalībniekiem
- pieaugušajiem

5. Pirms uzkāpšanas uz ielas braucamās daļas gājējiem jānovērtē...

- attālums līdz automašīnai, kura tuvojas
- ielas braucamās daļas seguma veids
- tuvojošās mašīnas izmēri

6. Vai uz slapja asfalta automašīnas bremzēšanas ceļš ir garāks nekā uz sausa asfalta?

- tas atkarīgs no automašīnas garuma
- ir vienāda garuma
- garāks, jo slapjš asfalts ir slidens

7. Vai velosipēds ir transporta līdzeklis?

- ir
- nav
- tad, ja to darbina motors

8. Ja nav velosipēda vadītāja apliecības, tad bērniem patstāvīgi atļauts braukt . . .

- dzīvojamās zonās un daudzdzīvokļu namu pagalmos
- pa brauktuvi (ceļu, ielu) vai nomali
- pa ielām, kur reti brauc automašīnas

9. Vai Tu uz ielas drīksti rotaļāties?

- drīkst, ja tā nav plata
- drīkst, ja pa to reti brauc mašīnas
- nedrīkst

10. Ceļa zīme „Gājēju pāreja” nozīmē, ka ...

- transporta kustība aizliegta
- gājēji drīkst šeit šķērsot ielu
- bērniem šeit atļauts rotaļāties

11. Kā Tu domā, kam ir domāts atstarotājs?

- lai apgaismotu ielu
- lai tu redzētu tumsā
- lai tevi redzētu tumsā

DIAGNOSTICĒJOŠAIS DARBS
PAR CEĻU SATIKSMES DROŠĪBAS JAUTĀJUMIEM
4. KLASEI
PAREIZAS ATBILDES

1. UZDEVUMS

Sarindo situāciju attēlus tādā secībā, kas parāda, kā droši var šķērsot brauktuvi!



2. UZDEVUMS

Uzmanīgi aplūko situāciju attēlus!

Ja attēlotā situācija ir droša, atbildi ar jā.

Ja attēlotā situācija apdraud tavu drošību, tad ar nē!

SITUĀCIJU ATTĒLI

ATBILDE



JĀ

NĒ



JĀ

NĒ



JĀ

NĒ



JĀ

NĒ



JĀ



JĀ



JĀ



JĀ



3. UZDEVUMS

Uzmanīgi izlasi apgalvojumus!

Ja apgalvojums ir pareizs, tad atbilde ar jā.

Ja apgalvojums ir nepareizs, tad ar nē !

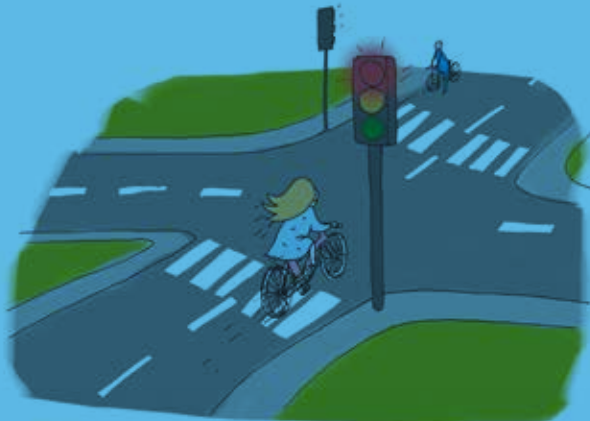
APGALVOJUMS	VĒRTĒJUMS
Pie velosipēda iegādes svarīgi ir izvēlēties pareizo rāmja augstumu.	<input checked="" type="radio"/> JĀ <input type="radio"/> NĒ
Braucot ar velosipēdu varu veikt pārgalvīgus trikus	<input type="radio"/> JĀ <input checked="" type="radio"/> NĒ
Otrklasnieks viens pats ar velosipēdu drīkst braukt ārpus dzīvojamās zonās	<input type="radio"/> JĀ <input checked="" type="radio"/> NĒ
Ja uz ielas vai ceļa ir velosipēdistu ceļš, kas apzīmēts ar zīmi „Velosipēdu ceļš”, tad drīkstu braukt tikai pa to	<input checked="" type="radio"/> JĀ <input type="radio"/> NĒ
Manam velosipēdam jābūt aprīkotam ar bremsēm, skaņas signālu un atstarotājiem	<input checked="" type="radio"/> JĀ <input type="radio"/> NĒ
Velosipēda vadītāja apliecību varu iegūt no 10 gadu vecuma	<input checked="" type="radio"/> JĀ <input type="radio"/> NĒ
Braucot ar velosipēdu obligāti lietošu ķiveri līdz 12 gadu vecumam	<input checked="" type="radio"/> JĀ <input type="radio"/> NĒ
Nepilngadīgam (līdz 18 gadiem) velosipēda vadītājam aizliegts vest uz velosipēda pasažieri	<input checked="" type="radio"/> JĀ <input type="radio"/> NĒ

4. UZDEVUMS

Uzmanīgi aplūko situāciju attēlus!
Atzīmē vai velosipēdists ievēro ceļu satiksmes noteikumus!

SITUĀCIJU ATTĒLI

ATBILDE



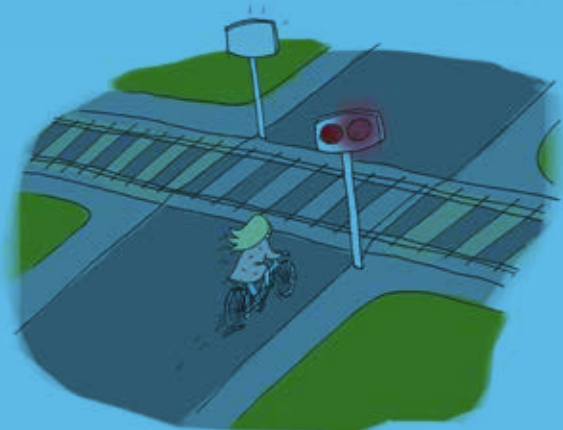
JĀ

NĒ



JĀ

NĒ



JĀ

NĒ

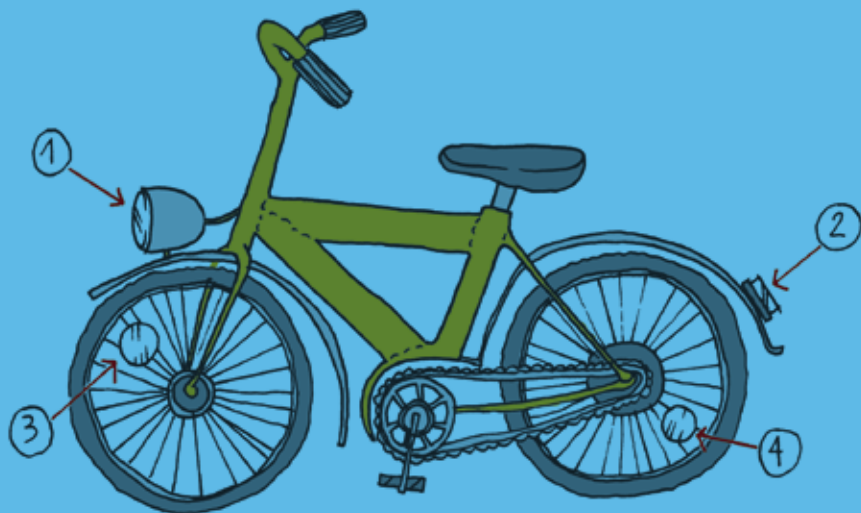


JĀ

NĒ

5. UZDEVUMS

Ieliec atbilstošu ciparu noteiktai atstarotāja krāsai!



KRĀSA	CIPARS
Lukturis ar baltu atstarotāju	1
Sarkans atstarotājs	2
Oranžs atstarotājs	3
Oranžs atstarotājs	4

6. UZDEVUMS

Uzmanīgi aplūko ceļa zīmes!

Atzīmē tās ceļa zīmes, kuras nosaka velosipēda ceļu.



7. UZDEVUMS

Atzīmē ceļa zīmi, kura velosipēda vadītājam aizliedz turpināt ceļu.



8. UZDEVUMS

Atzīmē ceļa zīmi, kura norāda, ka velosipēda vadītājam ir pienākums dot ceļu citiem.



9. UZDEVUMS

Uzmanīgi aplūko attēlu!

Kurš no iezīmētajiem ceļiem kājāmgājējam ir drošākais ceļš no skolas uz mājām?



CEĻŠ NR. 1



CEĻŠ NR. 2



CEĻŠ NR. 3

TESTS

Izlasi un atzīmē pareizo atbildi!

1. Vai drīkst sākt šķērsot ielu, ja luksoforā deg dzeltenā signālgaisma?

- drīkst, ja ļoti steidzas
- nedrīkst
- drīkst, ja netuvojas neviena automašīna

2. Tuvumā nav gājēju pārejas. Ielas pretējā pusē Tu ieraugi draugu. Kad Tu šķērsosi brauktuvi?

- nekavējoties
- palaidīsi automašīnu no kreisās puses un skriesi
- tikai tad, kad tuvumā nebūs nevienas automašīnas

3. Izkāpjot no autobusa, ceļu drīkst šķērsot ...

- gar autobusa priekšpusi
- gar autobusa aizmuguri
- tikai tad, kad autobuss no pieturas aizbraucis

4. Ceļa zīmes jāievēro...

- transporta līdzekļa vadītājiem
- visiem ceļu satiksmes dalībniekiem
- pieaugušajiem

5. Pirms izkāpšanas uz ielas braucamās daļas gājējiem jānovērtē...

- attālums līdz automašīnai, kura tuvojas
- ielas braucamās daļas seguma veids
- tuvojošās mašīnas izmēri

6. Vai uz slapja asfalta automašīnas bremzēšanas ceļš ir garāks nekā uz sausa asfalta?

- tas atkarīgs no automašīnas garuma
- ir vienāda garuma
- garāks, jo slapjš asfalts ir slidens

7. Vai velosipēds ir transporta līdzeklis?

- ir
- nav
- tad, ja to darbina motors

8. Ja nav velosipēda vadītāja apliecības, tad bērniem patstāvīgi atļauts braukt . . .

- dzīvojamās zonās un daudzdzīvokļu namu pagalmos
- pa brauktuvi (ceļu, ielu) vai nomali
- pa ielām, kur reti brauc automašīnas

9. Vai Tu uz ielas drīksti rotaļāties?

- drīkst, ja tā nav plata
- drīkst, ja pa to reti brauc mašīnas
- nedrīkst

10. Ceļa zīme „Gājēju pāreja” nozīmē, ka ...

- transporta kustība aizliegta
- gājēji drīkst šeit šķērsot ielu
- bērniem šeit atļauts rotaļāties

11. Kā Tu domā, kam ir domāts atstarotājs?

- lai apgaismotu ielu
- lai tu redzētu tumsā
- lai tevi redzētu tumsā