

---

# DIAGNOSTIKAS DARBA PAR DROŠĪBU CEĻU SATIKSMĒ 10.-12. KLASEI 2019./2020. m. g. REZULTĀTI

---

## INFORMĀCIJA PAR DALĪBU

Skolas piedalījās: **70**

Skolēni piedalījās: **2603**

Rezultāti vidēji procentos: **73,3%**

Dalībnieku skaits pa klašu grupām;  
cik procentus vidēji ieguvuši:

- 10. klase 983 dalībnieki, vidēji iegūti 71%
- 11. klase 795 dalībnieki, vidēji iegūti 73%
- 12. klase 825 dalībnieki, vidēji iegūti 76%

\*Pareizā atbilde un pareizo atbilžu daudzums procentos – zaļā krāsā.

## 1. Ceļu satiksmes dalībnieks ir:

Pareizi atbildējuši: 2433 no 2603

1) tikai mehāniskā transportlīdzekļa vadītājs;

1.3%

2) jebkura persona, kas atrodas uz ceļa vai tieši piedalās ceļu satiksmē, tostarp gājējs un pasažieris;

93.5%

3) jebkura persona, kas ieguvusi transportlīdzekļa vadītāja apliecību;

4.4%

4) jebkura pilngadīga persona.

0.8%

## 2. Abreviatūra CSDD nozīmē:

Pareizi atbildējuši: 2077 no 2603

1) Centrālais satiksmes drošības dienests;16.4% 427 skolēni

16.4%

2) Ceļu satiksmes drošības direkcija;79.8% 2077 skolēni

79.8%

3) Ceļu satiksmes degvielas dienests;1.3% 35 skolēni

1.3%

4) Latvijas satiksmes direkcija.2.5% 64 skolēni

2.5%

## 3. Jaunāko informāciju par ceļu satiksmes noteikumiem, transportlīdzekļa vadītāja apliecības iegūšanu var iegūt tīmekļvietnē:

Pareizi atbildējuši: 2440 no 2603

1) [www.csdd.lv](http://www.csdd.lv)

93.7%

2) [www.saeima.lv](http://www.saeima.lv)

0.3%

3) [www.drossinternets.lv](http://www.drossinternets.lv)

1.7%

4) [www.satiksmes-ministrija.lv](http://www.satiksmes-ministrija.lv)

4.3%

## 4. Tu dodies pārgājienā ar draugiem. Kura ceļa zīme norāda uz gājēju maršruta sākumu?

Pareizi atbildējuši: 1845 no 2603



70.9%



2.2%



25.6%



1.3%

## 5. Vai un kā atšķiras šīs ceļa zīmes?



Pareizi atbildējuši: 2160 no 2603

1) abas aizliedz gājēju kustību;

2) to nozīme ir identiska;

3) abas nozīmē *Gājēju ceļš*, bet pirmā ļauj pa šo ceļu braukt arī ar velosipēdiem;

4) pirmā aizliedz iet gājējiem, otrā norāda uz gājēju ceļu.



## 6. Redzamās zīmes nozīmē *Gājēju un velosipēdu ceļš*. Kā to nozīme atšķiras?



Pareizi atbildējuši: 2479 no 2603

1) katra pašvaldība var izvēlēties savu zīmi, tās būtībā ir identiskas, atšķiras tikai dizains;

2) vertikālā līnija norāda uz atdalītu ceļu vai ceļa daļu, kas paredzēta gājējiem un braukšanai ar velosipēdiem. Zīme bez līnijas norāda uz kopīgu gājēju un velosipēdu ceļu;

3) augšējā zīme nozīmē, ka gājēji uz šī ceļa ir galvenie, velosipēdisti dod tiem ceļu;

4) augšējā zīme norāda, ka ceļš ir bruģēts.



## 7. Tu redzi sociālo reklāmu. Tā Tevi:



1) neinteresē, tāpēc pat nemēģini izprast reklāmas vēstījumu;

2) ieinteresē, bet Tu uzskati, ka varēt sprādzēties un gribēt sprādzēties nav viens un tas pats;

3) ieinteresē, jo atspoguļo būtisku problēmu, un Tu vienmēr sprādzējies, arī sēžot aizmugurē;

4) ieinteresē, taču neko Tavā uzvedībā un domāšanā nemaina.



\*Pareizā atbilde un pareizo atbilžu daudzums procentos – zaļā krāsā.

## 8. Tu sēdi automašīnas aizmugurējā sēdekļī un neesi piesprādzējies. Tu apdraudi savu drošību,

Pareizi atbildējuši: 1693 no 2603

1) bet tā ir Tava izvēle, jo aizmugurējā sēdekļī nav obligāti jāpiesprādzējas;

2.6%

2) kā arī vari saņemt sodu, jo aizmugurējā sēdekļī ir obligāti jāpiesprādzējas;

65.0%

3) taču par to ir atbildīgs automašīnas vadītājs, apturēšanas gadījumā Tev sods netiks piemērots;

30.7%

4) bet sodu vari saņemt tikai, ja drošības jostu nelieto ārpus apdzīvotas teritorijas. Apdzīvotā vietā josta nav obligāti jālieto.

1.6%

## 9. Pasaules Veselības organizācijas dati liecina, ka drošības jostas lietošana sadursmes vai straujas apstāšanās gadījumā:

Pareizas atbildes: 1706 no 2603

1) transportlīdzekļa priekšā sēdošajiem samazina nāves risku līdz 10%, savukārt automašīnas aizmugurē sēdošajiem – līdz pat 5%;

4.8%

2) transportlīdzekļa priekšā sēdošajiem samazina nāves risku līdz 20%, savukārt automašīnas aizmugurē sēdošajiem – līdz pat 40%;

24.0%

3) transportlīdzekļa priekšā sēdošajiem samazina nāves risku līdz 50%, savukārt automašīnas aizmugurē sēdošajiem – līdz pat 75%;

65.5%

4) transportlīdzekļa priekšā un aizmugurē sēdošajiem samazina nāves risku līdz 100%.

5.6%

## 10. Ja tumšā diennakts laikā Tev ir atstarotājs, autovadītājs Tevi pamana (tuvās gaismas izgaismo aptuveni):

Pareizas atbildes: 1218 no 2603

1) 70 m attālumā;

34.6%

2) 140 m attālumā;

46.8%

3) 250 m attālumā;

13.9%

4) 300 m attālumā.

4.7%

## 11. Kā Tu rīkosies situācijā, ja tu esi pasažieris un redzi, ka transportlīdzekļa vadītājs pie stūres runā pa mobilo tālruni bez brīvroku (*hands free*) režīma, turot telefonu rokās?

Pareizas atbildes: 2112 no 2603

1) neaizrādīšu. Ja transportlīdzekļa vadītājs jūtas droši, lietojot mobilo tālruni pie stūres, tad man nav par ko uztraukties;

3.5%

2) neaizrādīšu, transportlīdzekļa vadītājam pašam ir jāzina Ceļu satiksmes noteikumi;

11.2%

3) aizrādīšu, pasakot, ka par to ir sods. Bet, ja policijas nav tuvumā, tad lai runā;

4.1%

4) aizrādīšu, jo uztraucos par visu transportlīdzeklī esošo personu drošību.

81.1%

## 12. Tavs klasesbiedrs veido aptauju par to, vai gājēji lieto atstarotājus tumšajā laikā. Viņš vēlas doties uz pilsētas domi un runāt par šo situāciju, lai to uzlabotu. Tu:

1) nepiedalies aptaujā, jo negribi tērēt laiku muļķībām; 2.4% 62 skolēni

2.4%

2) nepiedalies aptaujā, jo netici, ka skolēnu iniciatīvas domē kādu interesē; 5.7% 149 skolēni

5.7%

3) saki, ka piedalies aptaujā, bet patiesībā to neizdari, jo Tev ir atstarotājs un nav nekādas daļas par citiem; 4.1% 107 skolēni

4.1%

4) saproti, ka tā ir problēma, un aktīvi piedalies klasesbiedra iniciatīvā. 87.8% 2285 skolēni

87.8%

## 13. Tava klasesbiedra mammai ir mašīna ar šādu numura zīmi. Viņa brauc pa sabiedriskā transporta joslu. Tas nozīmē, ka:



Pareizas atbildes: 1847 no 2603

1) šī mašīna ir elektromobilis un tai atļauts braukt pa sabiedriskā transporta joslu;

71.0%

2) klasesbiedra mamma pārkāpj Ceļu satiksmes noteikumus;

21.4%

3) šī mašīna ir iegādājusies īpašu biļeti, kas atļauj braukt pa sabiedriskā transporta joslu;

5.8%

4) uz elektromobiļiem neattiecas Ceļu satiksmes noteikumi.

1.8%

\*Pareizā atbilde un pareizo atbilžu daudzums procentos – zaļā krāsā.

## 14. Tu kļūsti par ceļu satiksmes negadījuma aculiecinieku. Pirmais, ko Tu dari:

Pareizas atbildes: 2471 no 2603

1) zvani uz 112 un izsauc ātro palīdzību;

94.9%

2) filmē, jo noteikti kāds jau ir izsaucis palīdzību;

0.6%

3) ej ātrāk prom no šīs vietas;

0.9%

4) mēģini pats palīdzēt.

3.6%

## 15. Tu pamani internetā, ka kāds paziņa ir ielicis paša filmētu video, kā ugunsdzēsēji strādā ceļu satiksmes negadījuma vietā. Pie video uzrakstīti nievājoši komentāri, salīdzinot reālo darbu ar kādu piedzīvojumu filmu. Tu:

1) dalies ar šo video, lai visi redz, cik slikti strādā ugunsdzēsēji;

1.9%

2) nedalies ar video, jo nezini notikušā apstākļus;

94.1%

3) dalies ar šo video, pierakstot vēl nievājošākus komentārus, jo zini, ka cilvēkiem patīk šādas ziņas;

2.2%

4) izveido veselu kolāžu ar dažādu profesiju pārstāvjiem, kas, Tavuprāt, salīdzinot ar filmām, strādā ļoti slikti.

1.8%

## 16. Apskati fotogrāfiju un izvēlies apgalvojumu, kas visprecīzāk raksturo situāciju:



Pareizas atbildes: 2419 no 2603

1) ikdienas dzīvē reāla, bet bīstama situācija, jo jaunieši neredz un nedzird apkārt notiekošo;

92.9%

2) ikdienas dzīvē reāla situācija, bet uzmanīgiem jābūt automašīnu vadītājiem, ne gājējiem;

2.5%

3) ikdienas dzīvē normāla situācija, jo jaunieši skatās kartē, kurp doties. Ja gadīsies kas bīstams, apkārtējie brīdinās;

0.8%

4) ikdienas dzīvē tā nenotiek, jo ikviens apzinās, ka jābūt uzmanīgiem un jāredz, jādzird apkārt notiekošais.

3.7%

\*Pareizā atbilde un pareizo atbilžu daudzums procentos – zaļā krāsā.

## 17. Dzelzceļa sliedes var droši šķērsot:

Pareizas atbildes: 2310 no 2603

1) pārmiju vietās;

3.5%

2) ikvienā vietā, kāpjot tām virsū;

0.7%

3) tikai tam paredzētā vietā;

88.7%

4) ikvienā vietā, ja vilciens nav tuvāk par 100 m.

7.1%

## 18. Apskati informāciju par Tomu un atbildi uz viņa jautājumu!



Pareizas atbildes: 1563 no 2603

1) diemžēl Tu vēl nedrīksti braukt ar elektrisko skrejriteni, jo personai, kura pārvietojas ar elektrisko skrejriteni, ir jābūt vismaz 14 gadu vecai un jābūt transportlīdzekļa vadītāja apliecībai;

60.0%

2) droši brauc! Tikai uzliec ķiveri;

19.6%

3) droši brauc neapdzīvotās vietās, apdzīvotās vietās tas nav atļauts līdz 18 gadu vecumam;

3.8%

4) diemžēl Tu vēl nedrīksti braukt ar elektrisko skrejriteni, jo personai, kura pārvietojas ar elektrisko skrejriteni, ir jābūt vismaz 16 gadu vecai un jābūt automašīnas vadītāja *baltajām tiesībām*.

16.4%

## 19. Attēlā redzamajā situācijā tiek pārkāpti ceļu satiksmes noteikumi, jo



Pareizas atbildes: 1615 no 2603

1) pasažieru pārvadāšana ar elektrisko skūteri ir aizliegta;

62.0%

2) ir aizliegts braukt ar elektrisko skūteri bez ķiveres;

20.9%

3) skūtera vadītājs nav pilngadīgs;

0.8%

4) divi braucēji uz skūtera drīkst atrasties tikai tad, ja to kopējais svars nepārsniedz 100 kg.

16.2%

\*Pareizā atbilde un pareizo atbilžu daudzums procentos – zaļā krāsā.

## 20. Tu vadi motorrolleru un nepamani, ka beidzas degviela. Tu esi ārpus pilsētas un Tev tas jāstumj līdz tuvākajai degvielas uzpildes stacijai. Kā Tu to darīsi?

Pareizas atbildes: 571 no 2603

1) pa brauktuves malu vai nomali pretī transportlīdzekļu kustībai;



2) pa gājēju un velosipēdu ceļu;



3) pa brauktuves malu vai nomali transportlīdzekļu kustības virzienā;



4) visas iepriekš minētās atbildes ir pareizas.



## 21. No cik gadu vecuma var sākt mācīties braukt ar A1 kategorijas motociklu?



Pareizas atbildes: 891 no 2603

1) no 14 gadiem;



2) no 15 gadiem;



3) no 16 gadiem;



4) no 18 gadiem.



## 22. Tu vēlies mācīties vadīt auto. Kādam ir jābūt vadītāja, kas Tevi apmācīs, stāžam?

Pareizas atbildes: 2096 no 2603

1) vismaz 1 gads;



2) vismaz 2 gadi;



3) vismaz 3 gadi;



4) stāžam nav nozīmes, galvenais, lai būtu vadītāja apliecība.

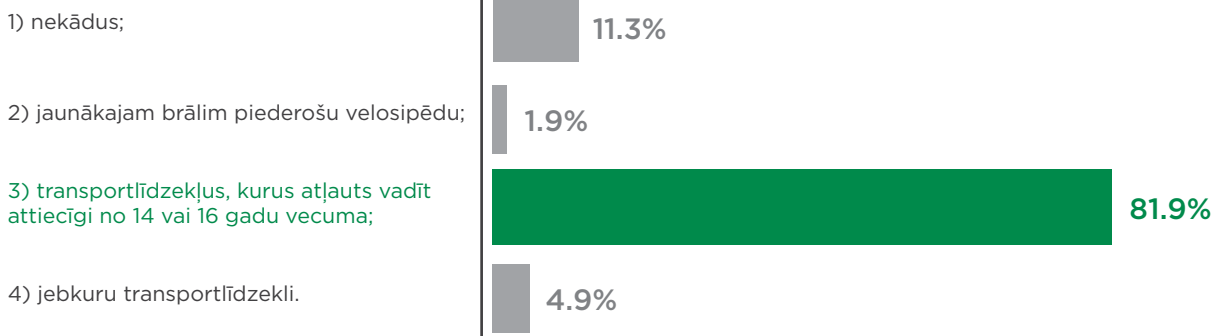




\*Pareizā atbilde un pareizo atbilžu daudzums procentos – zaļā krāsā.

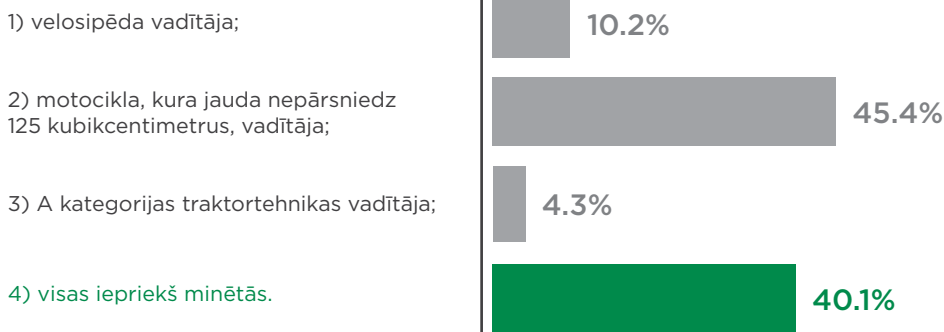
## 23. Kurus transportlīdzekļus atļauts reģistrēt uz 16 gadu vecas personas vārda, ja tiek iesniegta vismaz viena vecāka vai aizbildņa atļauja:

Pareizas atbildes: 2133 no 2603



## 24. Kāda transportlīdzekļa vadītāja apliecību atļauts iegūt 16 gadu vecumā:

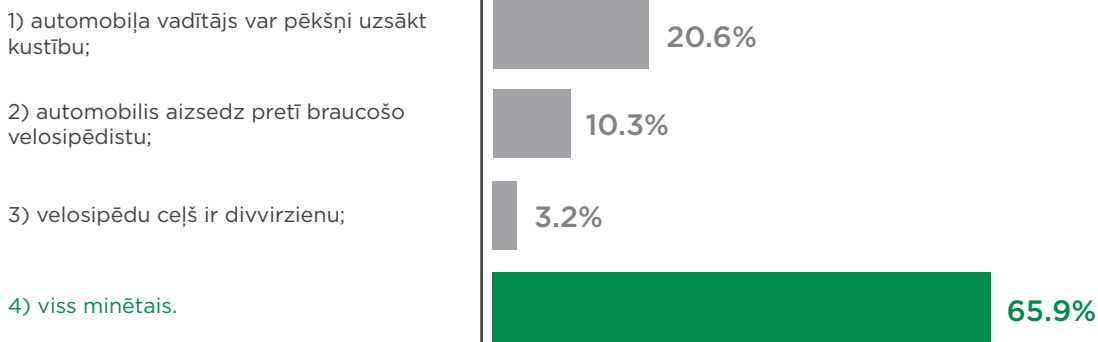
Pareizas atbildes: 1043 no 2603



## 25. Kas jāņem vērā velosipēda vadītājam attēlotajā situācijā:



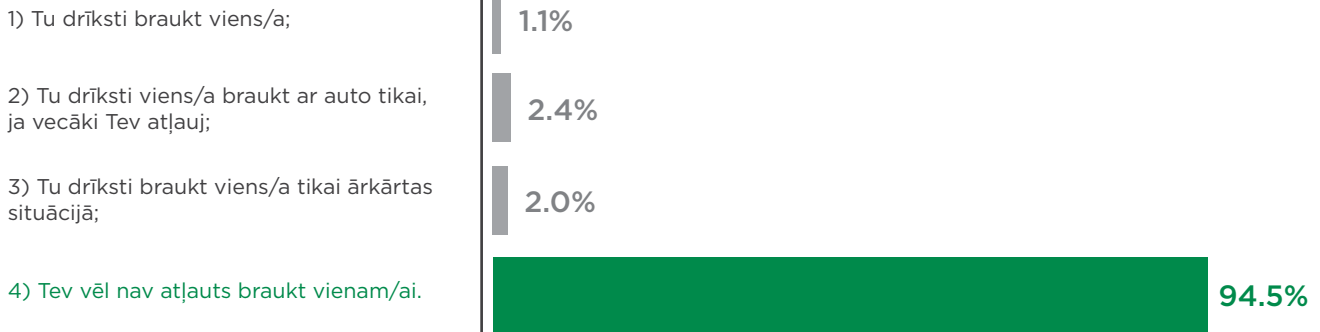
Pareizas atbildes: 1715 no 2603



\*Pareizā atbilde un pareizo atbilžu daudzums procentos – zaļā krāsā.

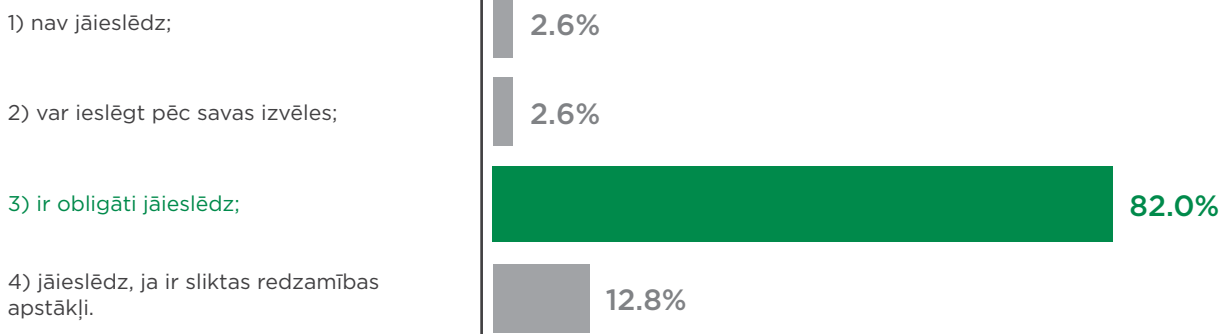
## 26. Tev ir *baltās tiesības*, un Tu proti braukt ar auto:

Pareizas atbildes: 2460 no 2603



## 27. Braucot ar mopēdu gaišā dienas laikā, gaismas lukturi:

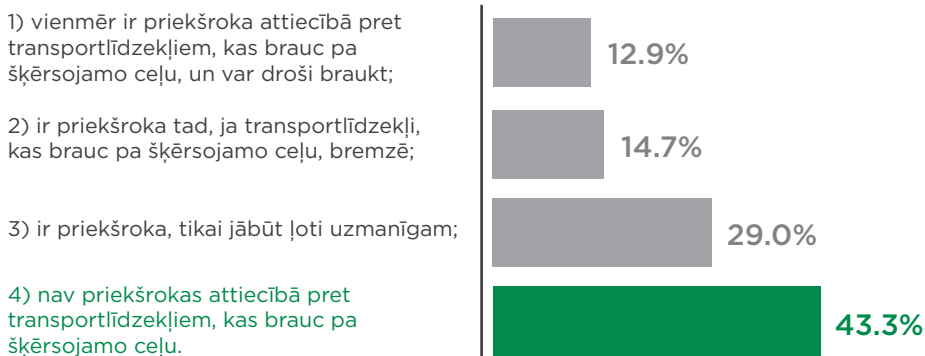
Pareizas atbildes: 2135 no 2603



## 28. Vietās, kur ārpus krustojumiem velosipēdu ceļš šķērso brauktuvi un ceļu satiksme netiek regulēta, velosipēda vadītājam:

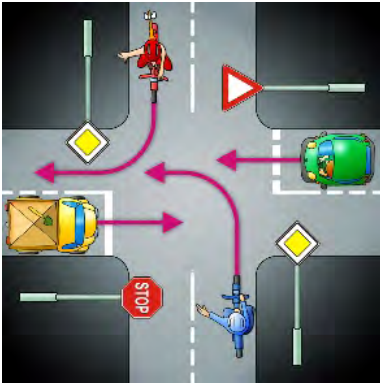


Pareizas atbildes: 1128 no 2603



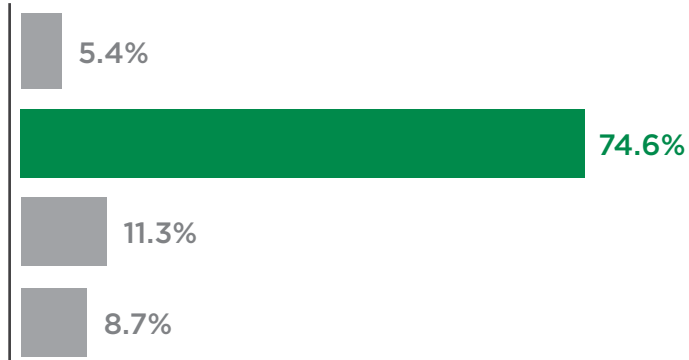
\*Pareizā atbilde un pareizo atbilžu daudzums procentos – zaļā krāsā.

## 29. Kurš pēc kārtas krustojumu šķērsos zilais velosipēdists?



Pareizas atbildes: 1942 no 2603

- 1) pirmais;
- 2) otrais;
- 3) trešais;
- 4) ceturtais.

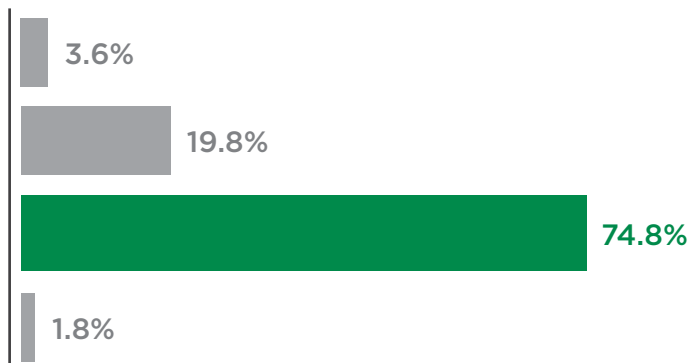


## 30. Tu brauc ar motorolleru. Apskati attēlu un nosaki, kurš pēc kārtas tu šķērsosi krustojumu?



Pareizas atbildes: 1947 no 2603

- 1) pirmais;
- 2) otrais;
- 3) trešais;
- 4) reizē ar otra motocikla vadītāju.



### 31. Tu brauc uz skolu ar velosipēdu. Pa kuru joslu Tu brauc?



Pareizas atbildes: 2545 no 2603

1) pa pirmo joslu – ietvi;

1.0%

2) pa otro – velojoslu;

97.8%

3) pa trešo joslu – brauktuvi;

0.9%

4) pa ceturto – zaļo joslu.

0.3%

### 32. Tavam paziņam ir motorollers. Viņš ieraksta sociālajos tīklos, ka 20 km nobraucis 8 minūtēs, tātad ar vidējo ātrumu 150 km/h. Tu uzskati, ka tie ir meli, bet viņš izaicina Tevi un citus sacensties:

Pareizas atbildes: 2359 no 2603

1) Tu izaicinājumu pieņem un uzaicini skatītāju pulku;

1.7%

2) Tu izaicinājumu pieņem, lai gan apzinies, ka tas ir bīstami;

4.0%

3) Tu izaicinājumu nepieņem, bet iesaki viņam nobraukt ātrāk un pierādīt to ar video;

3.6%

4) Tu izaicinājumu nepieņem un aicini arī citus to nedarīt.

90.6%