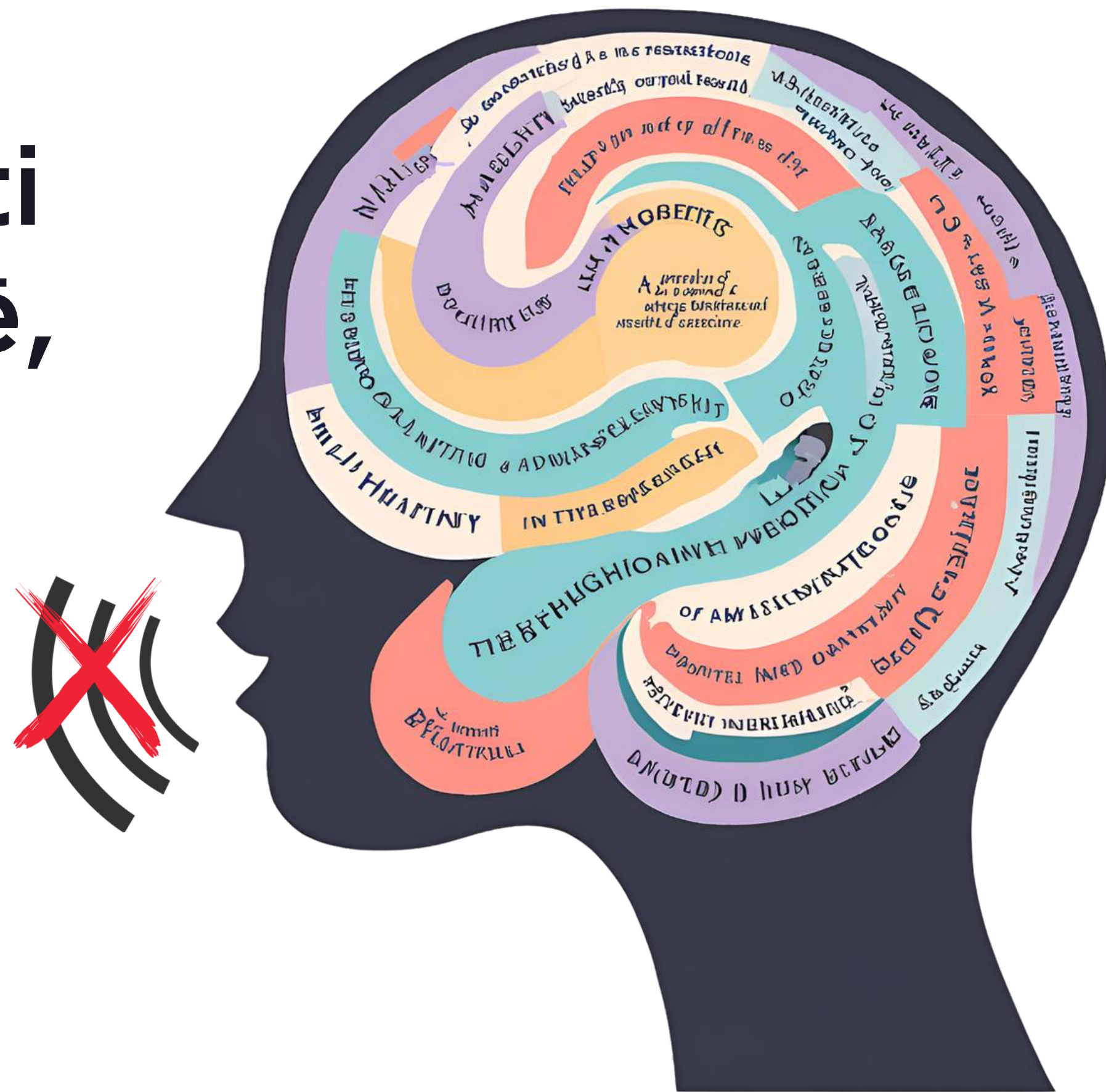


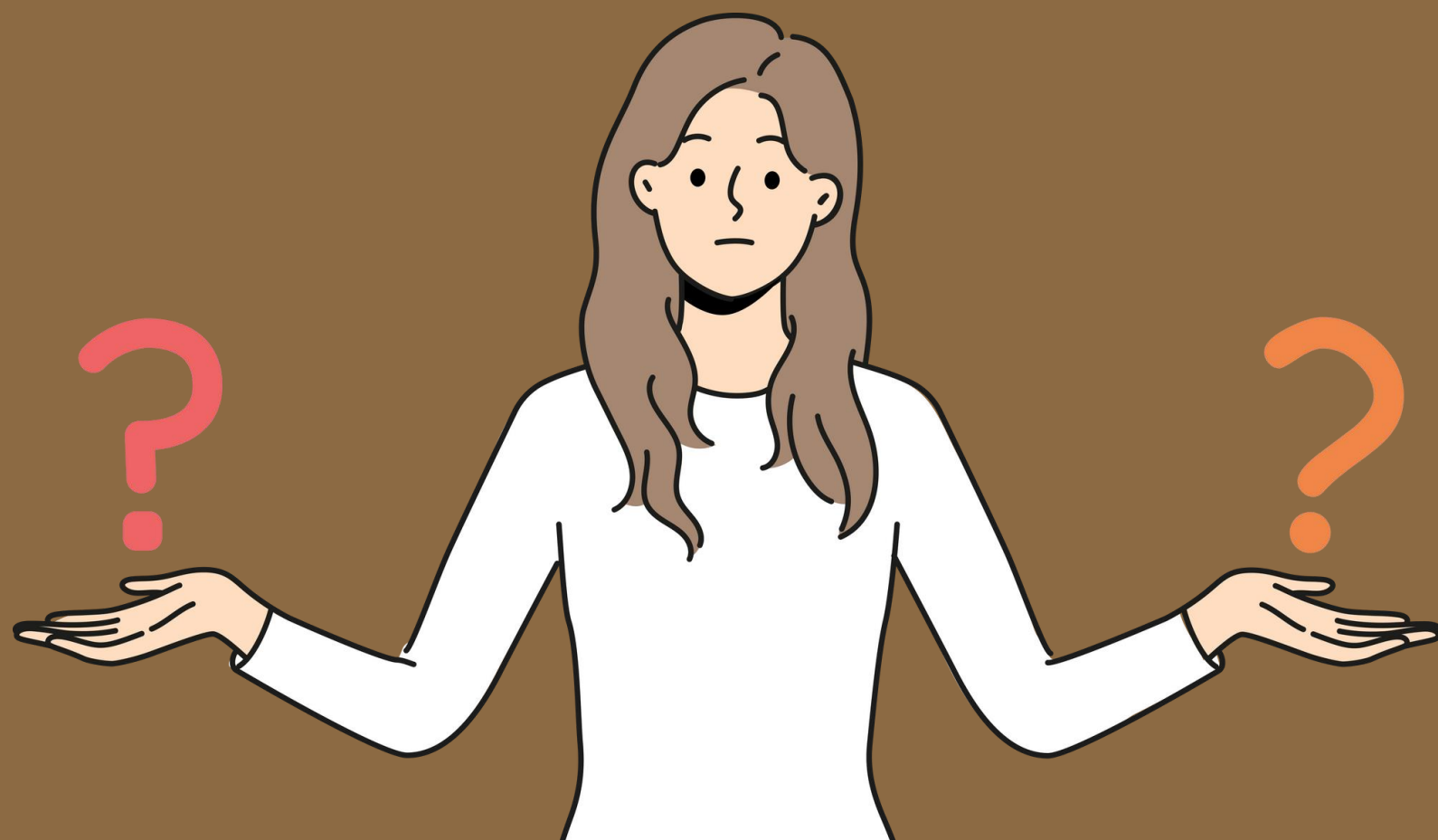


**VĀRDOS IETĒRPTA DOMA
- CEĻŠ UZ LABĀKU
SAPRATNI**

**Sarmīte Tūbele
Dr. paed., prof., logopēde
08.10.2024.**

**Mēs esam ierobežoti
saziņā un saskarsmē,
ja nevaram izteikt
savu domu.**



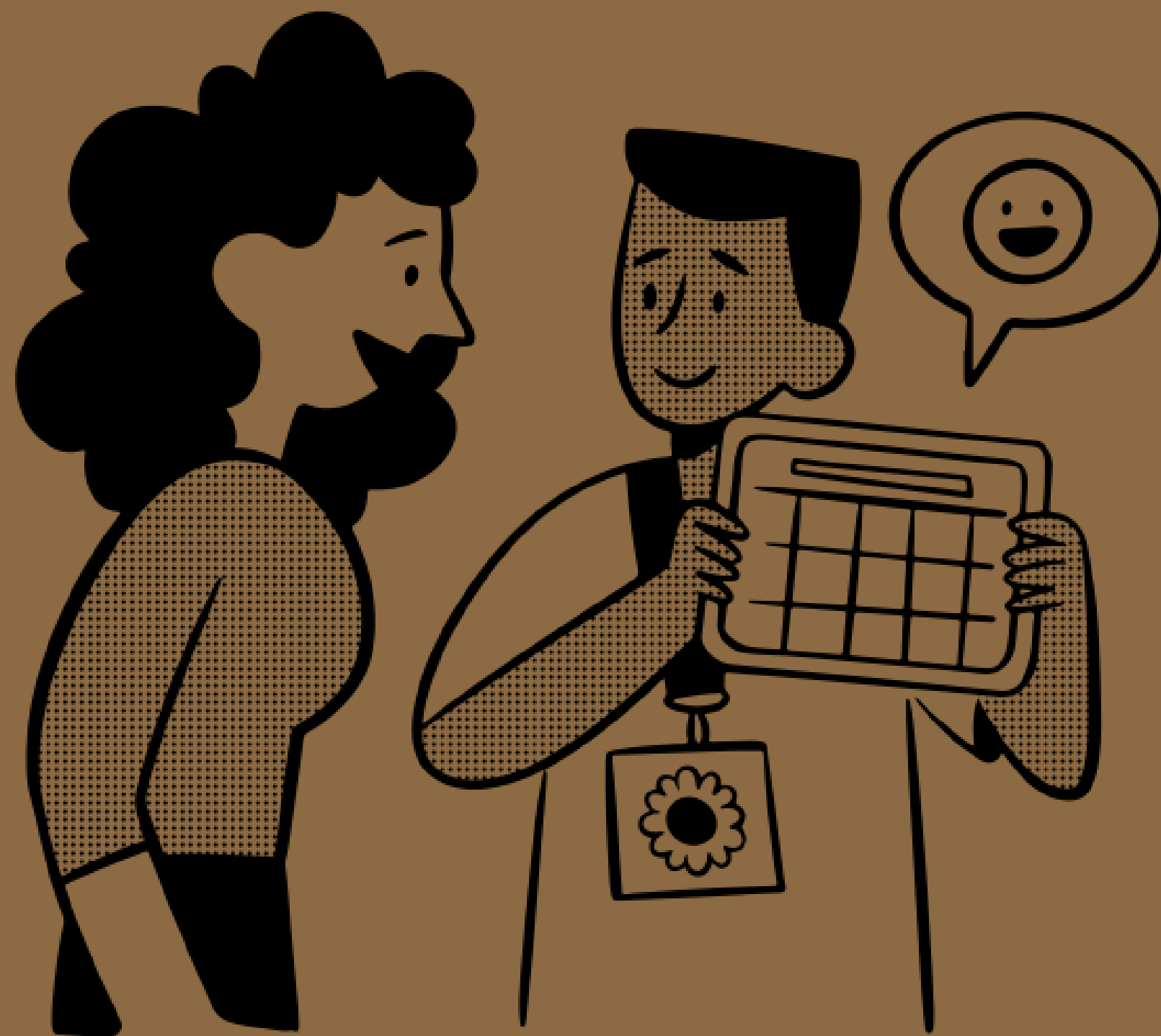


**CIK BIEŽI MĒS
NESPĒJAM
SAPRAST SAVU
NERUNĀJOŠO
BĒRNU, KUR NU
VĒL SVEŠU....**

**KĀ ŠO DOMU
PAUST TĀ, LAI
MĒS PILNĪBĀ
SAPRASTOS?**



**ALTERNATĪVĀ
UN
AUGMENTATĪVĀ
KOMUNIKĀCIJA**



**STRAUJĀ
TEHNOLOĢIJU
ATTĪSTĪBA MUMS
PAVER AIZVIEN
JAUNAS IESPĒJAS**



TAGAD – VĀRDS, RUNĀTAIS VĀRDS!



**Visniecīgākais bērna panākums
raisa prieku un
gandarījumu skolotājam,
logopēdam, vecākiem
īpaši bērnam – viņš beidzot ir
pareizi saprasts**



A vibrant, stylized illustration of a landscape. In the foreground, two large, gnarled trees with sparse, golden-brown leaves frame the scene. The middle ground features rolling hills with a textured, layered appearance, colored in shades of green, yellow, and orange. A light blue river winds through the valley. The background shows more distant, hazy hills under a warm, yellowish sky with soft clouds and a few birds in flight.

**PALDIES
PAR
UZMANĪBU!**